

## СХЕМА РАСПОЛОЖЕНИЯ ГРАНИЦ ПУБЛИЧНОГО СЕРВИТУТА

Объект: «Строительство 10/0,4 кВ, ВЛ 10 кВ, ВЛ 0,4 кВ с установкой ПУ. Реконструкция КВЛ 10 кВ Степаново для электроснабжения объекта по адресу: Пермский край, Култаевское с/п, СНТ "Росинка" (4500089076)»

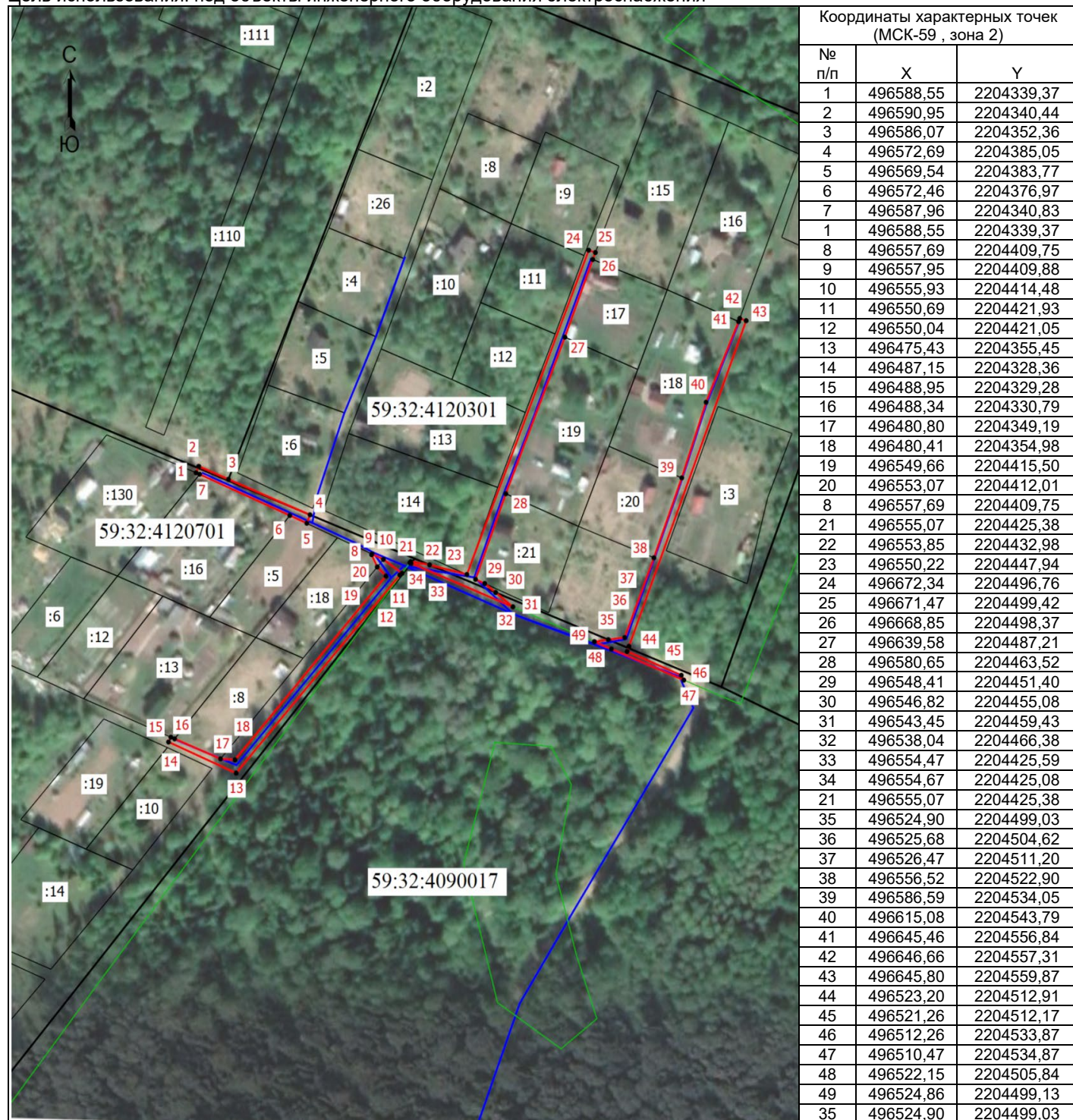
Местоположение объекта: Пермский край, Пермский муниципальный округ, СНТ «Росинка»

Площадь земель или части земельного участка, кв.м.: 1646

Категория земель: земли сельскохозяйственного назначения

Вид разрешенного использования земельного участка: -

Цель использования: под объекты инженерного оборудования электроснабжения



Масштаб 1: 1500

### Условные обозначения

- - Граница кадастрового квартала
- - Граница земельного участка, согласно сведениям из ЕГРН
- - Граница зоны с особыми условиями использования
- - Граница публичного сервитута
- - Граница сооружения, планируемого к строительству
- 59:32:4120701 - Номер кадастрового квартала
- :13 - Кадастровый номер земельного участка
- - Обозначение новой характерной точки